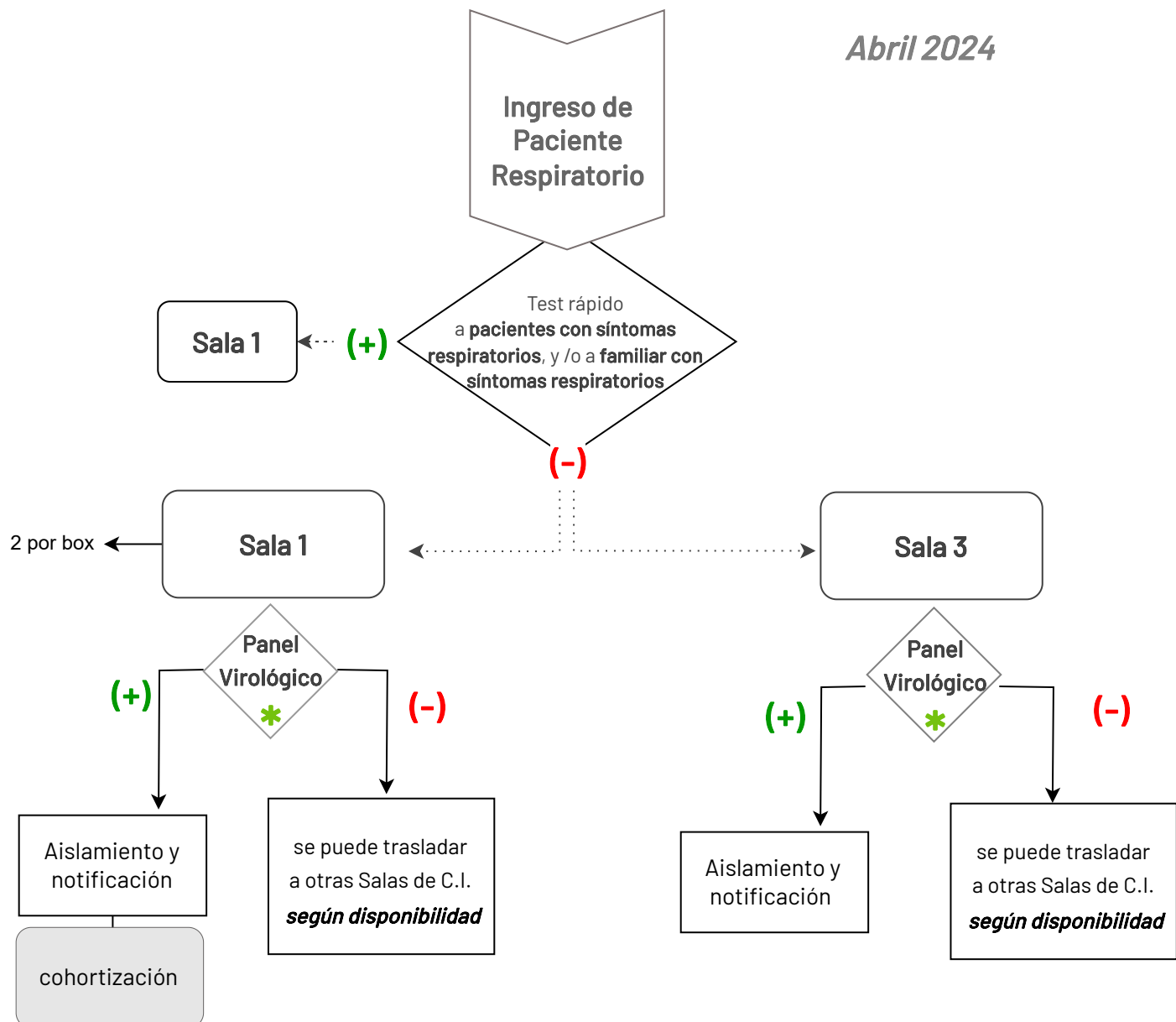


Algoritmo para la internación de infecciones respiratorias agudas

Abril 2024



Criterios de Aislamiento

para Pacientes con síntomas respiratorios agudos con criterio de internación

1. Aplicar **precauciones estándar**, de aislamiento por contacto y gotitas.
2. Respetar, en lo posible, **la mayor distancia**; un mínimo de 1,5 mts.
3. **Cohortizar según resultados de panel virológico** y disponibilidad de camas



en el **Laboratorio de Análisis Especiales** (8vo), donde se reciben las muestras de **7:00 a 9:00** y se comunican los **resultados** aproximadamente a las **15:00**

(Aquí va una nueva definición)

Los pacientes febriles con **foco definido infectológico** pueden recibir atención en cualquiera de las salas.

Alto Flujo:

- **EPP**
- **máxima distancia posible**
- **2 por box**

Hospital Materno Infantil
San Roque